

Республика Узбекистан
ООО. L'art Du Design

«Проектно-сметная документация (наружные электрические сети)
Самаркандского филиала АКБ "Капиталбанк" расположенный на цокольном и
первом этажах жилого дома по адресу г.Самарканд, улица Узбекистан 116»

Альбом №1

Самарканд 2022

Республика Узбекистан
ООО. L'art Du Design

«Проектно-сметная документация (наружные электрические сети)
Самаркандского филиала АКБ "Капиталбанк" расположенный на цокольном и
первом этажах жилого дома по адресу г.Самарканд, улица Узбекистан 116»

Состав проекта:

Альбом-1 : НЭС-Наружные электросети
Книга-1 : Проектно-сметная документация

Директор ООО "L'ART DU DESIGN"
Главный инженер проекта




Исмоилов А.У.
Убайдуллаев О.М.

Самарканд 2022

Ведомость рабочих чертежей		
№	Наименование	Примечание
1	Общие данные	НЭС-1
2	Генплан энергоснабжения КЛ-0,4 кВ	НЭС-2

Ведомость ссылочных и прилагаемых документов	
Обозначение	Наименование
	Ссылочные документы
ПУЭ-2011	Правила устройства электроустановок
5.407-11	Заземление и зануление электроустановок
СНиП 3.05.85	Правила прокладки кабеля напряжением до 10кВ

Основные показатели проекта			
№	Наименование	Едн. из.	Количество
1	Напряжение электросети	В	380 / 220
2	Категория электроснабжения		II
3	Расчетная мощность	кВ	150

ПОЯСНИТЕЛЬНАЯ ЗАПИСКА

Проект энергоснабжения "Банк" выполнен на основании задание на проектирование

Установленная мощность $P_u =$ кВт.

Расчетная мощность $P_r = 150$ кВт.

По надежности энергоснабжение объект относятся к потребителям II категории.

Точкой подключения источника электроснабжения принять н./в. щит ТП ТМ-1 и ТМ-2. От ТП предусмотрена прокладка кабелей АВВГ-(4x240) мм² в ПВХ-100 трубе в траншее в земле длиной $L=2x260$ м до ГРЩ объекта.

Для резервного энергоснабжения предусмотрен ДЭС мощностью 175 кВт.

Кабели прокладываются в траншее на глубину 0,7 м от планировочной отметки земли в слое песка по 10см в каждую сторону. Все пересечения и сближении кабельных линий с подземными инженерными коммуникациями выполнить согласно норм и в местах пересечения кабель проложить в а/цементных трубах $D=100$ мм.

Учет электроэнергии предусмотрен электронным активно-реактивным счетчиком ТЕ-73 через трансформаторы тока ТК20-250/5А, с системой АИИСКУЭ установленного в щитах ТП ТМ-1 и ТМ-2, в отдельном запирающемся шкафу.

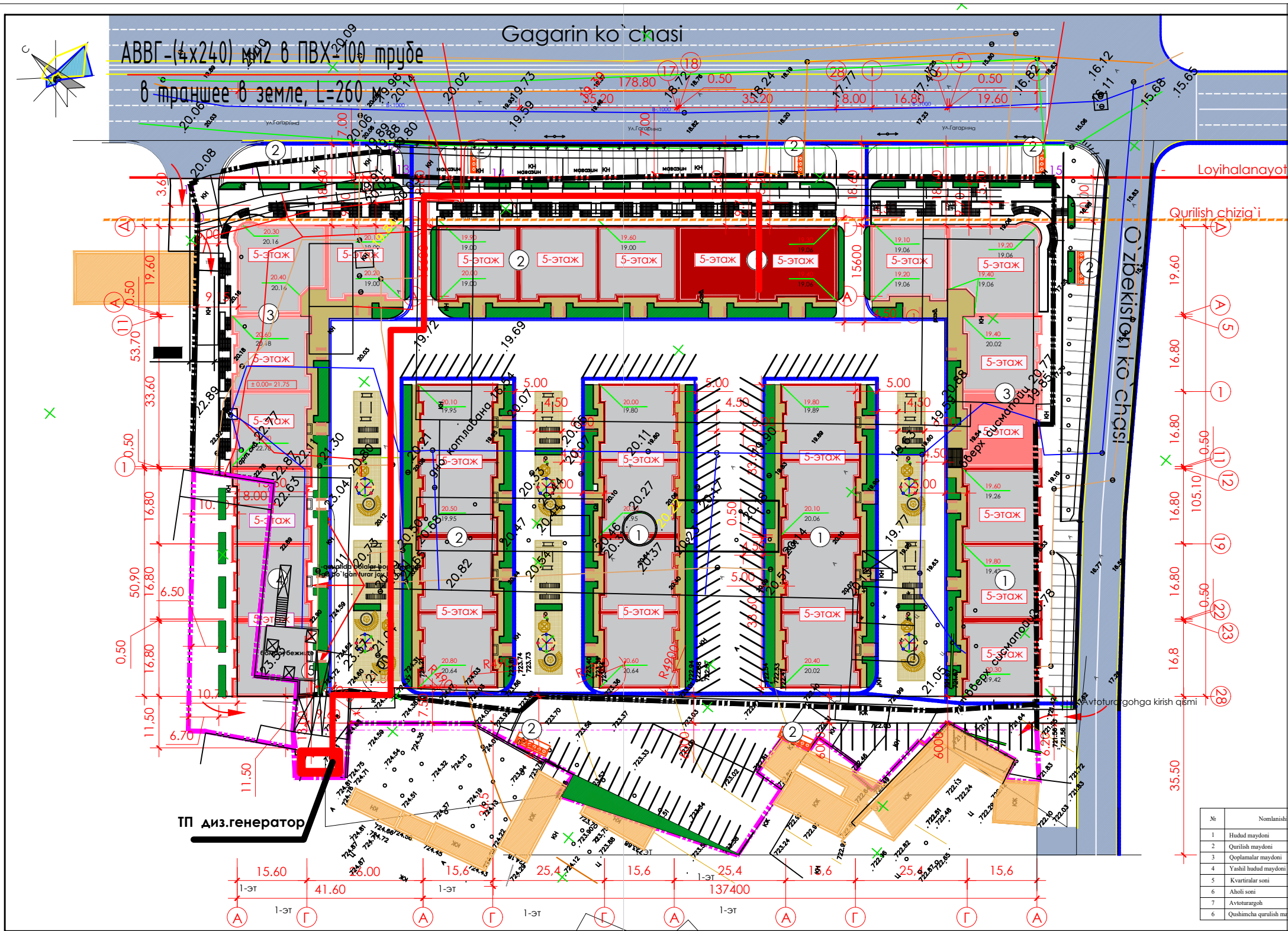
Необходимо предусмотреть повторный контур заземления всех щитов. Сопротивление растеканию тока не должно превышать 4 Ом. Все металлические части оборудования нормально не находящихся под напряжением, но могущие оказаться под таковым должно быть заземлены согласно ПУЭ-2011.

Проект соответствует требованиям технологических, санитарно-гигиенических, противопожарных и других норм, действующих на территории Республики Узбекистан и обеспечивает безопасную для жизни и здоровья эксплуатацию объекта при соблюдении предусмотренных рабочими чертежами мероприятий.

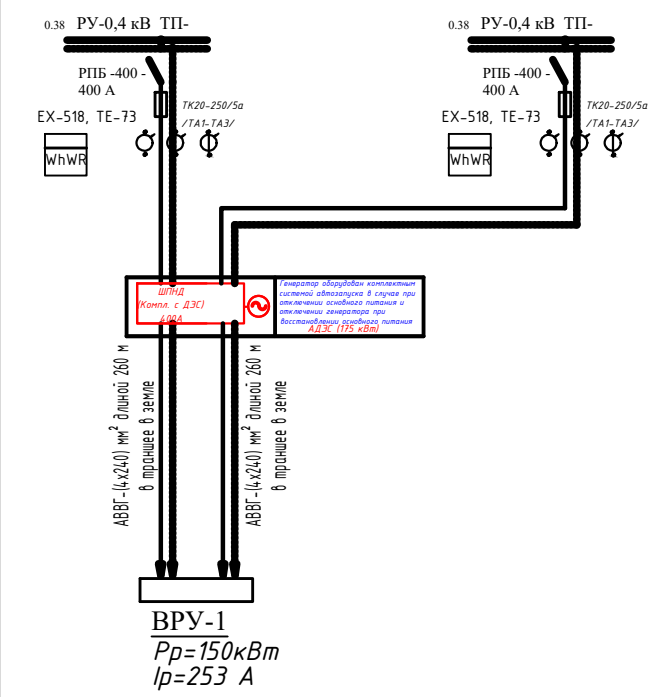
Главный инженер проекта: **Убайдуллаев О.**

Изм.	Кол.уч.	Лист	№ док.	Подпись	Дата			
					2022			
«Проектно-сметная документация (наружные электрические сети) Самаркандского филиала АКБ "Капиталбанк" расположенный на цокольном и первом этажах жилого дома по адресу г.Самарканд, улица Узбекистан 116»						Стадия	Лист	Листов
						РП	1	1
Внешние электрические сети						Общие данные		
ООО "L'ART DU DESIGN"								

НЭС



Nomn.	Nomlanishi	Nomlanishi
1	5 qavatli turar joy majmuasi	Loyihalanayotgan
2	Axlat qutisi uchun maydon	Loyihalanayotgan
3	Elektr shillari	Loyihalanayotgan
4	O'yin maydonchalari	Loyihalanayotgan



No	Nomlanishi	maydoni m²	%
1	Hudud maydoni	21625	100
2	Qurilish maydoni	8499	39.3
3	Qo'plamlar maydoni	7033.94	32.53
4	Yashil hudud maydoni	6093	28.17
5	Kvartiralar soni	381	
6	Aholi soni	1147	
7	Avtoturargoh	243 o'rin	
8	Qushimcha qurilish maydoni	3500	

Изм.	Коп.уч.	Лист	№ док.	Подп.	Дата	Стадия	Лист	Листов
					2022	РП	1	3

«Проектно-сметная документация (наружные электрические сети) Санаркандского филиала АКБ "Капиталбанк" расположенный на цокольном и первом этажах жилого дома по адресу г.Санарканд, улица "Озбекистан 11в"»

Генплан внешние электрические сети

ООО "L'ART DU DESIGN"

Позиция	Наименование и техническая характеристика	Тип, марка, обозначение документа, опросного листа.	Завод изготовитель	Единица измерения	Количество			Примечание
					V/V	N/V	N/O	
	Кабель алюминиевый с ПВХ изоляцией сеч. 4x240мм ²	АВВГ		м		520		
	Рубильник с предохранителем ЗР, 400А			шт		2		
	Песок			м ³		16,8		
	Счетчик	ТЕ-73		шт		2		
	Трансформаторы тока	ТК20-250/5а		шт		6		
	ДЭС с автозапуском	175 кВт		шт		1		
	Устройство компенсации реактивной мощности	УКМ58-0,4-40-10 УЗ		шт		2		
	Труба ПВХ	Ø 100		м		480		
	Концевая муфта 1кВ с болтовыми наконечниками для кабеля сечением			шт		16		

						Заказчик: "Инжинеринговая компания"			СО	
						«Проектно-сметная документация (наружные электрические сети) Самаркандского филиала АКБ "Капиталбанк" расположенный на цокольном и первом этажах жилого дома по адресу г.Самарканд, улица Узбекистан 116»				
Изм.	Кол.уч.	Лист	№ док.	Подпись	Дата	Электроосвещение и силовое оборудование		Стадия	Лист	Листов
								РП	2	3
ГАП			Норматов Б.			Спецификация материалов и оборудования		ООО "L'ART DU DESIGN"		
Исп.			Шамсиев М.							

Номер строки	Наименование вида работ	Ед. изм.	Код		Количество		Примечание	
			Вид работ	Ед. изм.	н./в.	н./о.		
1	Рытье и зсыпка траншей для кабеля							
2	в грунте II группы вручную	м3			18,4			
3								
4	То же механизмами	—//—			56			
5								
6	Приготовление песчаной постели							
7	при количестве кабелей	м						
8								
9	до 1-го до 2-х				240			
10	Прокладка ПВХ труб	м			480			
11								
12	Прокладка кабеля весом свыше 3 кг							
13	в траншее	м			480			
14	Прокладка кабеля в коробе по							
15	потолку подвала	м			40			
16								
17	Прокладка кабеля в ПВХ трубе до							
18	3 кг	м			480			
19								
20	Сухая заделка кабеля сеч 4x240	шт			4			
21								
22	Установка ДЭС				1			
23								
24	Монтаж электронного счетчика TE-73	шт			2			
25								
26	Монтаж трансформаторов тока				6			
27								
28	Установка Компенсатора	шт			2			
29								
30								
	Должность	Фамилия	Подпись	Дата	«Проектно-сметная документация (наружные электрические сети) Самаркандского филиала АКБ "Капиталбанк" расположенный на цокольном и первом этажах жилого дома по адресу г.Самарканд, улица Узбекистан 116»			
	ИНВ. №				ЛЭП-0.4 кВ, н./о.	Стадия	Лист	Листов
						РП	3	3
	ГАП	Норматов Б.			Ведомость объемов строительно-монтажных работ электрооборудования и электроосвещения	ООО "L'ART DU DESIGN"		
	Исп.	Шамсиев М.						